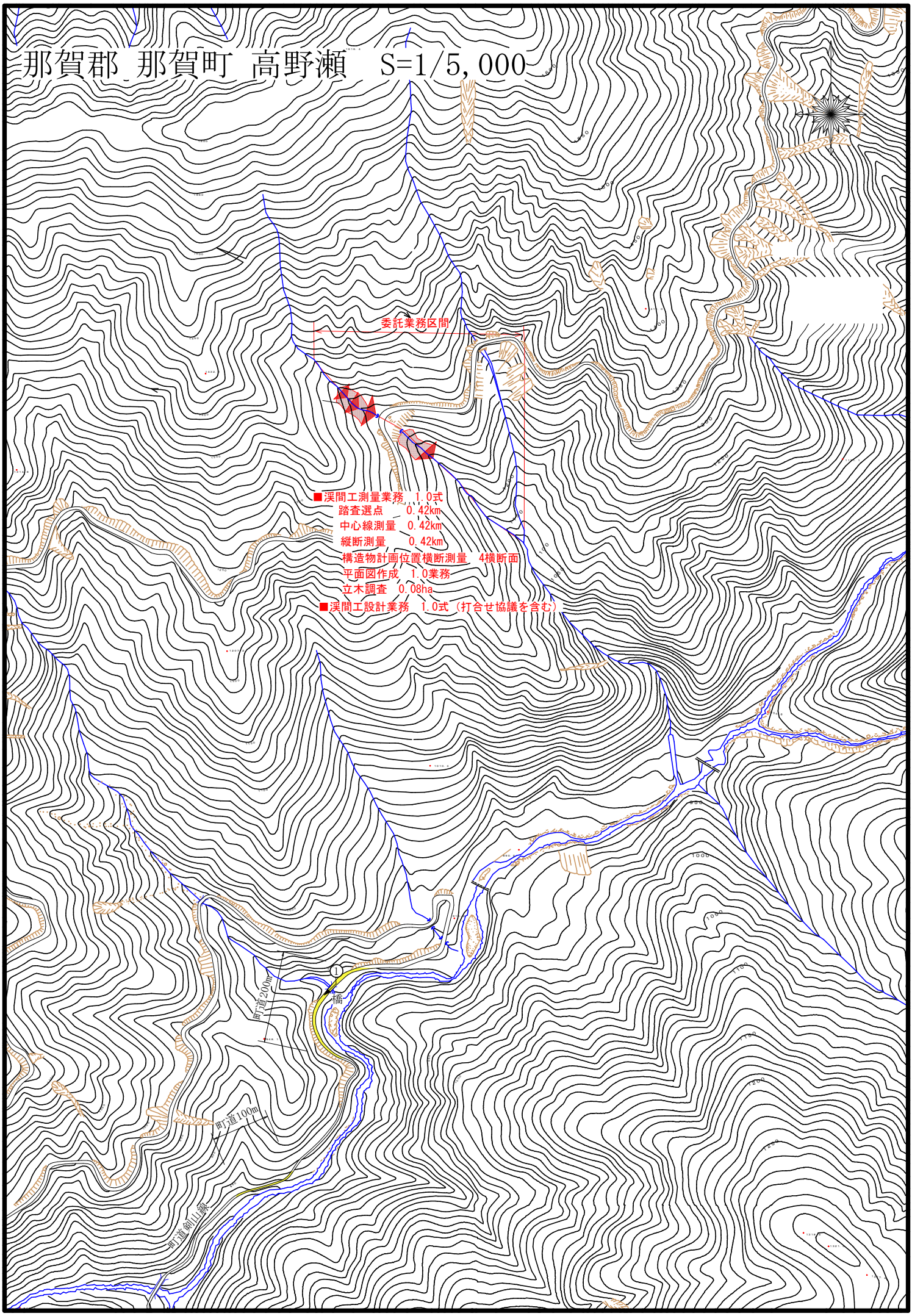


那賀郡 那賀町 高野瀬 S=1/5,000



委託業務区間

- 溪間工測量業務 1.0式
- 踏査選点 0.42km
- 中心線測量 0.42km
- 縦断測量 0.42km
- 構造物計画位置横断測量 4横断面
- 平面図作成 1.0業務
- 立木調査 0.08ha
- 溪間工設計業務 1.0式 (打合せ協議を含む)

町道200m

町道100m

町道100m